

はま学校便り



平成25(2013)年度

12月行事予定表

日	曜	学校行事	保健行事	幼稚園・PTA等
1	日			岸和田市子ども会育成連絡協議会創立50周年記念式典
2	月	6-1 登校指導		集金日 にこにこタイム
3	火			
4	水	全校朝会 校内音楽会 委員会 小教研		校内音楽会
5	木	集金引落		幼餅つき
6	金	花いっぱい運動(3限)(幼3・4年) 学校協議会②(16時)	人権を守る作品展(~8日)	花いっぱい運動 P企画
7	土			人権を考える市民の集い
8	日			
9	月			幼びよちゃん広場
10	火	学校給食会視察 縦割り遊びの会(ロング)		
11	水	縦割り クラブ JRC1ブロック児童会リーダー交流会		PTA お楽しみ会
12	木	縦割り遊びの会予備日		
13	金	持久走前健診(13:45~) 職員会議		
14	土			
15	日			
16	月			にこにこタイム
17	火			幼校区めぐり
18	水	全校朝会 4時間授業 給食4者懇談会		
19	木	個人懇談会(12:00 給食)		幼個人懇談会
20	金	個人懇談会(12:00 給食)		幼個人懇談会
21	土			
22	日			
23	月	天皇誕生日		天皇誕生日
24	火	大掃除 2学期終業式		2学期終業式
25	水	冬期休業~1/7 5年社会見学下見		
26	木			
27	金			
28	土			
29	日	年末年始特別休業~1/3		年末年始特別休業
30	月			
31	火			

1月の主な行事: 8(水)3学期始業式、26(日)日曜参観、浜地区避難訓練、27(月)振替休業



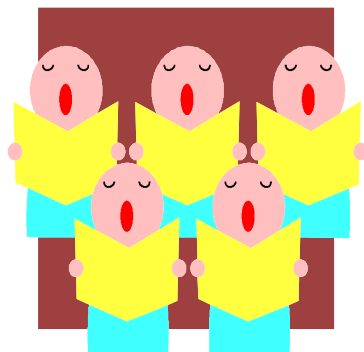
校内音楽会について

12月4日(水)9時45分から浜小学校体育館において、校内音楽会を実施いたしますので、多数のご参加をお願いいたします。

鑑賞される保護者の皆様へ

- ♪ 演奏中の出入りや移動はご遠慮ください。
- ♪ 携帯電話の電源はお切りください。
- ♪ ビデオ・写真撮影は、鑑賞される方の妨げにならないようにお願いします。
- ♪ 名札、上靴をお持ちください。

子どもたちが、日頃の練習の成果を十分発揮できますように、ご協力いただけますようお願いいたします。



お知らせ

①PTAバザーについて

去る11月10日(日)の日曜参観の日に、PTAバザーを開催しました。当日はたくさんの方が会場に来て下さり、大盛況でした。当日の売り上げは、¥13,130円でした。この売上金は、東日本大震災の義援金として送ってはどうかというご意見がありますので、PTA企画委員会で検討させていただき、後日ご報告いたします。

たくさんの品物をご提供いただいた方々、当日ご来場いただいた方々に、衷心より御礼申し上げます。

②図書室の本の弁償について

最近、図書室の本の紛失が続いています。従来は学校の予算で補充していましたが、今後は、紛失した人に弁償してもらうことにしました。図書室の本はみんなの大切なものですし、学校の貴重な財産です。たくさん借りて読んで欲しいですが、借りた本は大切に扱い、返却日までに必ずお返しいただきますよう、ご家庭でもご指導下さい。



フォトニュース (3・4年車椅子体験)

11月19日(火)1~4限、3・4年生が車椅子体験学習を行いました。3年生は、教室や家庭科室、トイレなど校内で、車椅子が安全に利用できるか実際に乗って確かめました。4年生は、浪切ホールへ行くグループと浜公園を通過してコンビニまで行くグループに分かれて、車椅子が安全に利用できるか確かめました。

当日は、雨模様でしたが、子どもたちはカッパや傘をさしながら、二人一組で車椅子体験を行いました。

わずかな段差や坂が大きな障害になることや、安全に介助することの難しさを実感できました。

